

## NL Opstelling

Geschikt voor vele soorten waaronder Tarantula's, miljoenpoten, schorpioenen en slakken.

### 1. Plaatsing van het terrarium

- Plaats het Terrarium niet in de buurt van een warmtebron (bv. radiator) of in de buurt van ramen, aangezien dit de temperatuur van het Terrarium beïnvloedt.

### 2. Substraat toevoegen

- Bedek de bodem van het Terrarium met het substraat.
- Zorg ervoor dat de laag substraat diep genoeg is om in te graven.

### 3. Temperatuur controleren

- Gebruik de meegeleverde thermometer om de temperatuur in het Terrarium te controleren.
- Plaats de thermometersonde bovenop de kokosnootgrot of bovenop het substraat.

### 4. Decor toevoegen

- Zorg voor een omtrek van 1" rond de kokosnootgrot.
- Zorg voor vers drinkwater in de schaal.

### 5. Voer

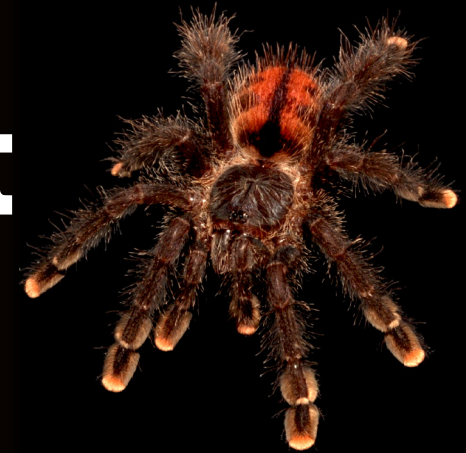
- Gebruik de plastic voedertang bij het voeren van levend voer aan je dier.

### 6. Vochtigheid

- Besproei het terrarium lichtjes met water om de vochtigheidsgraad te verhogen en te helpen wanneer de soorten in de rui zijn.
- De vochtigheidsvereisten kunnen per soort verschillen.

**Opmerking:** De producten in de kit kunnen variëren afhankelijk van de beschikbaarheid, maar de basisopstelling en -instructies blijven hetzelfde. Volg alle veiligheidsrichtlijnen en lees de individuele instructies voor elk product voor een correct gebruik en verzorging van uw Spider.

# HabiStat Spider Starter Kit



## CONTENTS\*



Glass Terrarium  
30 x 30 x 32cm



Digital Thermometer



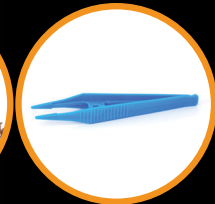
Coconut Cave



Dish



Coir



Plastic Feeding Tongs