

ES Configuración

Adecuado para muchas especies, incluyendo tarántulas, milpiés, escorpiones y caracoles.

1. Colocación del terrario

- No coloque el terrario cerca de una fuente de calor (por ejemplo, un radiador) ni cerca de ventanas, ya que esto afectará a la temperatura del terrario.

2. Añadir sustrato

- Cubra el fondo del terrario con el sustrato.
- Asegúrese de que la capa de sustrato es lo suficientemente profunda para que puedan excavar.

3. Control de la temperatura

- Utilice el termómetro suministrado para controlar la temperatura dentro del terrario.
- Coloque la sonda del termómetro encima de la cueva de cocos o encima del sustrato.

4. Añadir decoración

- Asegúrese de que hay una circunferencia de 2,5 cm alrededor de la cueva del coco.
- Proporcione agua potable fresca en el plato.

5. Alimentación

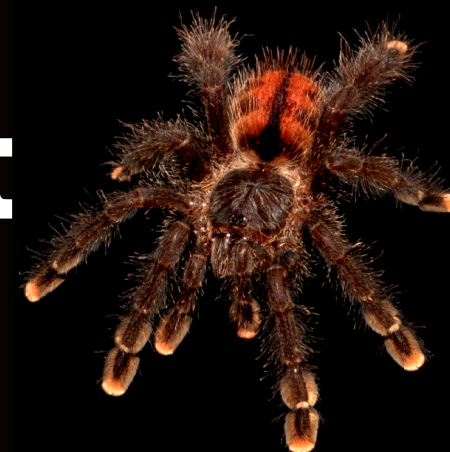
- Utilice las pinzas de plástico para alimentar a su animal con alimento vivo.

6. Humedad

- Rocíe ligeramente el terrario con agua para aumentar los niveles de humedad y ayudar a la muda de las especies.
- Los requisitos de humedad pueden variar según la especie.

Nota: Los productos incluidos en el kit pueden variar en función de la disponibilidad, pero la configuración básica y las instrucciones deben seguir siendo las mismas. Siga todas las directrices de seguridad y lea las instrucciones individuales de cada producto para el uso y cuidado adecuados de su araña.

HabiStat Spider Starter Kit



CONTENTS*



Glass Terrarium
30 x 30 x 32cm



Digital Thermometer



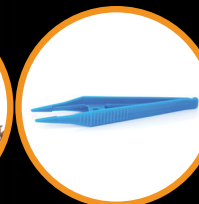
Coconut Cave



Dish



Coir



Plastic Feeding Tongs