

IT Kit di accessori HabiParam Leopard Gecko - Istruzioni dettagliate per l'installazione

Vivarium Placement: Si raccomanda vivamente di tenere il vivarium lontano da qualsiasi fonte di calore e dalle finestre all'interno della casa. Un posizionamento non corretto può causare fluttuazioni di temperatura. Fare riferimento alle istruzioni allegate al vivarium per la costruzione. Alcune delle seguenti operazioni di installazione possono essere più facili da eseguire prima di fissare la parte superiore del vivarium.

Termostato dimmerabile HabiParam: Posizionare la sonda del termostato sulla parte superiore del letto sotto la fonte di calore, evitando ostruzioni per fornire letture accurate. Impostare il temperato a 30°C (86°F) ruotando il quadrante sull'unità Thermostat. Fare riferimento alle istruzioni individuali per i consigli di installazione. Non collegare alcun apparecchio elettrico alla rete elettrica fino al completamento dell'installazione.

Arcadia Ceramic Lamp Holder e Arcadia Pro T5 UVB Kit: Posizionare sia il Kit UVB che il Portalampada in Ceramica all'interno del tetto dell'involucro utilizzando le viti in dotazione. Una volta installato, inserire la lampadina ShadeDweller nel Kit UVB. Fare riferimento alle istruzioni individuali per i consigli di installazione. Non collegare alcuna apparecchiatura elettrica alla rete elettrica fino al completamento dell'installazione.

HabiParam Heat Guard e HabiParam Bulb: Fissare la protezione termica intorno al portalampada in ceramica utilizzando le viti in dotazione. Una volta installato, aprire il fondo incernierato e inserire la lampadina.

Termometro digitale compatto: Posizionare la sonda del termometro all'interno dell'area di crogiolo dell'involucro accanto alla sonda del termostato. Questo vi darà una lettura accurata nell'area richiesta. Ora siete pronti per collegare l'apparecchiatura elettrica. Si prega di fare riferimento alle istruzioni del prodotto su come completare in sicurezza.

Substrato: Posizionare il substrato scelto nella base dell'involucro. Assicurarsi che le porte dell'involucro siano chiuse per questa fase successiva.

Controllo della temperatura: Assicurarsi che tutte le porte siano chiuse per un minimo di 30 minuti affinché l'involucro si riscaldi prima del monitoraggio. L'area di riscaldamento deve essere compresa tra 30-32,2°C (86-90°F). Regolare il quadrante del termostato di conseguenza se questi parametri non vengono raggiunti. Continuare a monitorare nelle prossime ore. Si prega di notare che l'apertura delle porte influirà sulla temperatura, ma si stabilizzerà quando HabiParam Plastic Hide & Moss sarà completo. Posizionare il Plastic Hide al centro, verso il retro dell'involucro. Aggiungere il muschio all'interno della pelle per creare una pelle umida. Mantenere il muschio umido spruzzando quotidianamente con acqua fresca.

HabiParam Coconut Caves: Da posizionare nelle zone fredde e crogiolanti verso la parte posteriore del recinto.

HabiParam Water Bowl: Posizionare nell'estremità fredda della recinzione e sostituirla con acqua fresca ogni giorno.

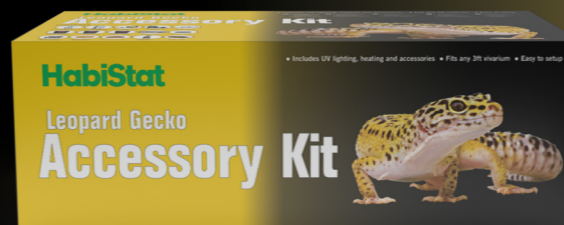
HabiParam Calcium Natural Calcium, Repton & Calcium Dish: Usare gli integratori quando si spolverano gli insetti per il consumo. Aggiungere un po' di calcio nel piatto fornito per un ulteriore aumento di calcio.

HabiParam Insecta Snack: Utilizzare come integratore alimentare vivo per aggiungere valore nutrizionale.

HabiParam Detergente battericida: Da usare per disinfettare l'arredamento insieme alla manutenzione dell'involucro.

Il prodotto allegato può differire a causa della disponibilità.

HabiParam Leopard Gecko Accessory Kit



CONTENTS



Dimming Thermostat
600W



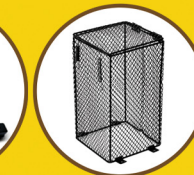
Pro T5 UVB Kit,
7% UVB
ShadeDweller, 8W



Basking Spotlamp
100W



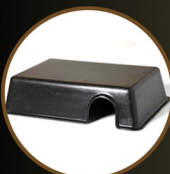
Pro Ceramic
Lampholder
and Bracket



Heat Guard



Digital Compact
Thermometer



Plastic Hide



Coconut Cave x2



Round Plastic
Water Bowl



Calcium Dish



Moss



Natural Calcium



Insecta Snack



Repton



Bactericidal
Cleaner