

DK HabiStat Snake Accessory Kit - Opsætningsvejledning

Før du sætter sættet op, skal du bygge dit vivarium (i overensstemmelse med instruktionerne), men undlad venligst at fastgøre toppen, da det vil gøre installationen af slangetilbehørsættet lettere.

Forsigtig: Tilslut ikke noget elektrisk udstyr til lysnettet, før opsætningen er afsluttet.

Placering af vivarium: Sørg for, at vivariet holdes væk fra enhver varmekilde eller vinduer i hjemmet, da forkert placering kan forårsage temperatursvingninger.

HabiStat dæmpningstermostat: For at opnå nøjagtige aflæsninger skal termostatsonden placeres på bunden af kabinettet direkte under varmekilden, så der ikke er nogen forhindringer. Indstil den ønskede soltemperatur for den valgte slangeart ved at dreje på drejeknappen på termostatenheden. Se vejledningen til termostaten for råd om installation.

Arcadia keramisk lampeholder og Arcadia Pro T5 UVB-sæt: Installer UVB-sættet og den keramiske lampeholder på indersiden af kabinettets tag ved hjælp af de medfølgende skruer. Når det er installeret, sættes 6%-pæren i UVB-sættet. Se produktvejledningen for råd om installation.

Arcadia Lamp Guard Pro: Fastgør Lamp Guard Pro omkring ProT5-sættet med de medfølgende skruer.

HabiStat varmebeskyttelse og HabiStat pære: Fastgør varmebeskyttelsen omkring den keramiske lampeholder med de medfølgende skruer. Når den er monteret, åbnes den hængslede bund, og pæren sættes i. Se produktvejledningen for råd om installation.

Digitalt kompakt termometer: Placer termometersonden i kabinettets solområde ved siden af termostatsonden. Det vil give dig en nøjagtig aflæsning i det ønskede område. Du er nu klar til at tilslutte det elektriske udstyr.

Substrat: Placer det valgte substrat i bunden af kabinettet, og sørg for, at termostatsonden bliver på overfladen.

Fastgør toppen af vivariet. Sørg for, at kabinettets døre er lukkede til næste trin.

Kontrol af temperatur: Sørg for, at alle døre er lukkede i mindst 30 minutter, så kabinettet kan varme op, inden du begynder at måle. Solområdet skal være inden for det temperaturområde, som din slangeart kræver. Juster termostatsens drejeknap, hvis disse parametre ikke opnås. Fortsæt med at overvåge i løbet af de næste par timer. Bemærk, at temperaturen påvirkes, hvis dørene åbnes.

HabiStat plastikskjul og mos: Placer plastikskjulet i midten, mod bagsiden af anlægget. Tilføj mos inde i skjulet for at skabe et fugtigt skjul. Hold mosset fugtigt ved at spraye med frisk vand hver dag.

HabiStat rund vandskål: Placer den i den kølige ende af anlægget, og fyld frisk vand i hver dag.

HabiStat bakteriedræbende rengøringsmiddel: Bruges til at desinficere indretningen sammen med vedligeholdelse af anlægget.

HabiStat Viv-lås: Fastgør skraldearmen til den indvendige dør. Låsekroppen glider langs armen og forhindrer glasdørene i at åbne. Lås op med den medfølgende nøgle.

Vedlagte produkt kan variere på grund af tilgængelighed.

HabiStat Snake Accessory Kit



CONTENTS



Dimming Thermostat
600W



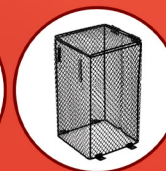
Pro T5 UVB Kit
6% UVB, 24W



Basking Spotlamp
100W



Ceramic Lamp Holder
Plus Bracket Pro



Heat Guard



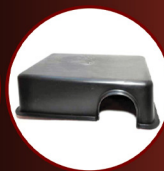
Lamp Guard Pro



Digital Compact
Thermometer



Viv Lock



Plastic Hide



Round Plastic
Water Bowl



Moss



Bactericidal
Cleaner