

Glass Terrarium Instruction Manual

(I) Single Door: HGT4545, HGT4560

(II) Double Door: HGT6045, HGT6060, HGT6090, HGT9145, HGT9160, HGT9190

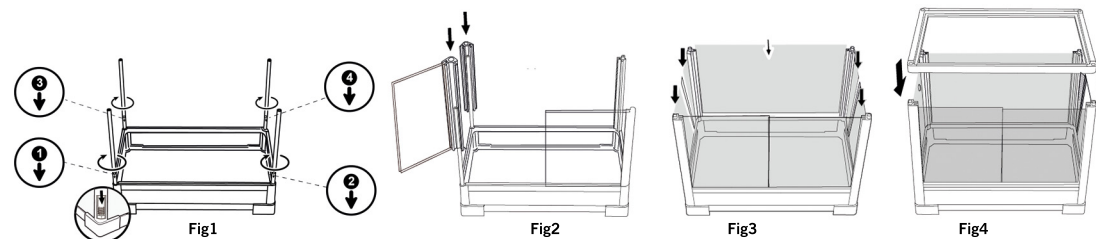
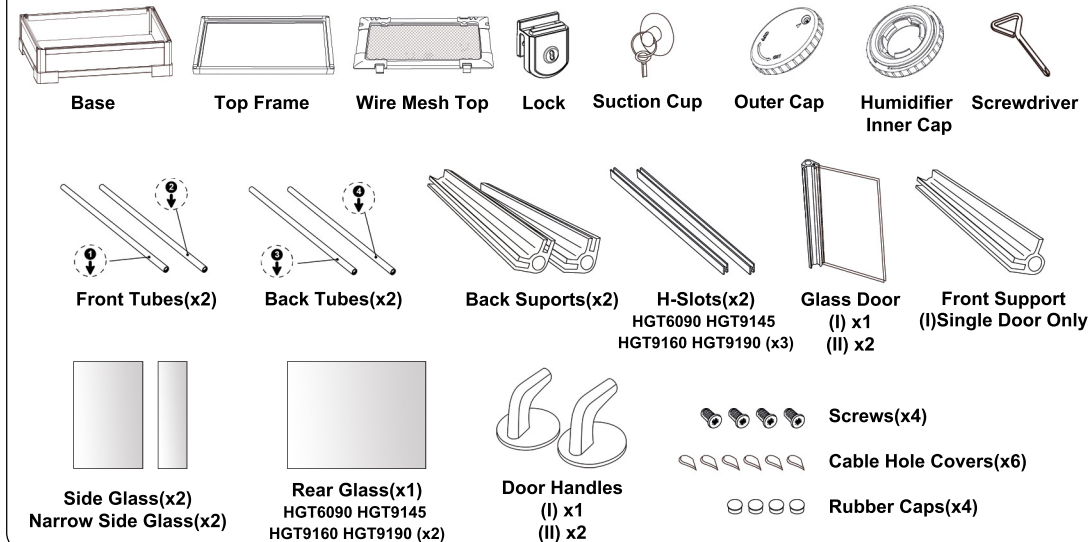


(I)



(II)

Parts List



DK Tak, fordi du valgte et HabiStat-produkt. Læs venligst instruktionerne omhyggeligt, og se diagrammerne før brug. Opbevar alle dokumenter til senere brug.

Installationsvejledning:

1. Sæt glasbasen på en plan overflade, og skru fire metalrør fast i hvert hjørne. Stram kun med hånden. **Fig1**
2. Monter de to bagstøtter på de to bagrør.
3. For enkelt dørsmodeller skubbes glas døren ind i det venstre forreste rør. Ved dobbeltdørsmodeller skubbes glas døren ind i det forreste rør i venstre side og den højre dør ind i det forreste rør i højre side. **Fig2**
4. Monter det bageste glaspanel. Til hver side monteres to sidepaneler af glas i de medfølgende H-spor og skubbes ind. Sørg for, at den matsorte side er på ydersiden. **Fig3**
5. Placer den øverste ramme (uden trådnæt) oven på de fire metalrør. Sørg for, at siden med læben vender fremad for at give stop til toppen af dørene. Placer toppen af glaspanelerne korrekt. **Fig4**
6. Placer en skrue i hvert af de fire hjørner af den øverste ramme, og skru den på plads. Overspænd ikke, da det kan gøre dørene stive eller få glasset til at revne.
7. Monter trådnæt og de 4 gummi hætter oven på skrueerne for at dække.
8. For at fastgøre dørhåndtagene skal du først rengøre glasset grundigt, fjerne bagsiden og trykke det fast på plads.

Advarsel:

- Sørg for, at terrariet er placeret på en plan overflade og understøttet i alle fire hjørner. Dette er især vigtigt, hvis man bruger vand i bunden eller et tungt substrat.
- Hold terrariet væk fra områder med direkte lys og store temperatursvingninger.
- Vi anbefaler, at der er mindst 1 cm mellem varmekilden og ventilationsnettet. Placer IKKE et lysarmatur inde i terrariet.
- Sørg for, at enhver indretning, der placeres i terrariet, ikke er for tæt på varmekilder, og at dyret kan bevæge sig frit.
- Brug kun en blød klud eller svamp og vand til rengøring af terrariet for at undgå ridser.
- Når du bruger en HabiStat-luftfugter, skal du dreje den ydre hætte til "ON" og fjerne den. Skub den forlængede luftfugterslange gennem den indvendige hætte. Fjern ikke den indvendige hætte. Kontrollér, at slangen er fastgjort, før du bruger befugteren.